

EDIFICIO “EL CAPRICHIO DEL BULEVAR”

C/ Santa Dorotea, 7. Burgos

PROMUEVE:



COMERCIALIZA:



PROYECTA:



EDIFICIO "EL CAPRICHIO DEL BULEVAR"



MEMORIA CALIDADES

La memoria de calidades prevista para el residencial cuenta con datos estándares de calidad de materiales y procedimientos constructivos, acordes con el diseño arquitectónico propuesto, la funcionalidad y durabilidad de los mismos, la eficiencia energética y medioambiental y las exigencias de las diferentes normativas de aplicación.

ESTRUCTURA

Estructura de Hormigón Armado.

FACHADAS

Fachadas de ladrillo cerámico revestidas con revestimientos continuos de mortero monocapa y aplacados de piedra caliza, trasdosado con tabiquerías de cartón-yeso y aislado acústica y térmica mente.

CUBIERTA

Cubierta de teja cerámica mixta roja sobre impermeabilización bajo la misma.

CARPINTERIA EXTERIOR

Ventanas con carpintería de aluminio lacado blanco con rotura puente térmico y doble acristalamiento. Oscurecimiento de huecos mediante Store por el interior de las viviendas.

TABIQUERIA

Divisiones interiores mediante tabiquería seca de cartón-yeso sobre perfiles de diferentes espesores y composición según zonas.

ACABADOS

SUELOS

Solado de laminado estratificado de madera en viviendas.
Solado de baldosa cerámica de gres de primera calidad en baños y cocina según diseño de viviendas.

Solado de gres de primera calidad en tenderos, miradores y balcones.

PAREDES

Revestimiento de paredes de gres de primera calidad en baños y cocina según diseño de viviendas.

Pintura plástica lisa en paredes

TECHOS

Falso techo de cartón-yeso en todas las dependencias de la vivienda.

CARPINTERIA INTERIOR

Puerta de acceso a vivienda blindada.

Puertas de paso lisas de madera lacada en blanco.

INSTALACIONES

Aparatos sanitarios de primera calidad de porcelana blanca.

Griferías monomando.

Cocinas con previsión de tomas conforme a diseño de planos sin amueblar.

Calefacción mediante suelo radiante con caldera centralizada de gas natural y contadores individuales para el consumo.

Agua caliente sanitaria mediante caldera centralizada de gas natural y acumulador mediante sistema de Aerotermia con contadores individuales para el consumo.

Instalación de electricidad completa según normativa vigente, nivel de electrificación adecuado a las necesidades de la vivienda.

Instalación de ICT con toma de TV, teléfono y datos conforme a norma, en todas las estancias excepto baños, según diseños de viviendas.

Antena colectiva TV/FM.

Video portero.

ZONAS COMUNES

Solado de gres porcelánico o piedra en portal y zonas comunes de plantas y escaleras de acceso a viviendas.

Ascensor según normativa vigente.

Iluminación automática por detectores de presencia en distribuidores y portal.

PROMUEVE:



COMERCIALIZA:



PROYECTA:



EDIFICIO "EL CAPRICH DEL BULEVAR"



APARTAMENTO B-1D

Salon-comedor-cocina	24,30 m ²
Dormitorio	12,85 m ²
Baño	2,95 m ²
SUPERFICIE UTIL	40,10 m²
SUPERFICIE CONSTRUIDA	48,05 m²

PROMUEVE:



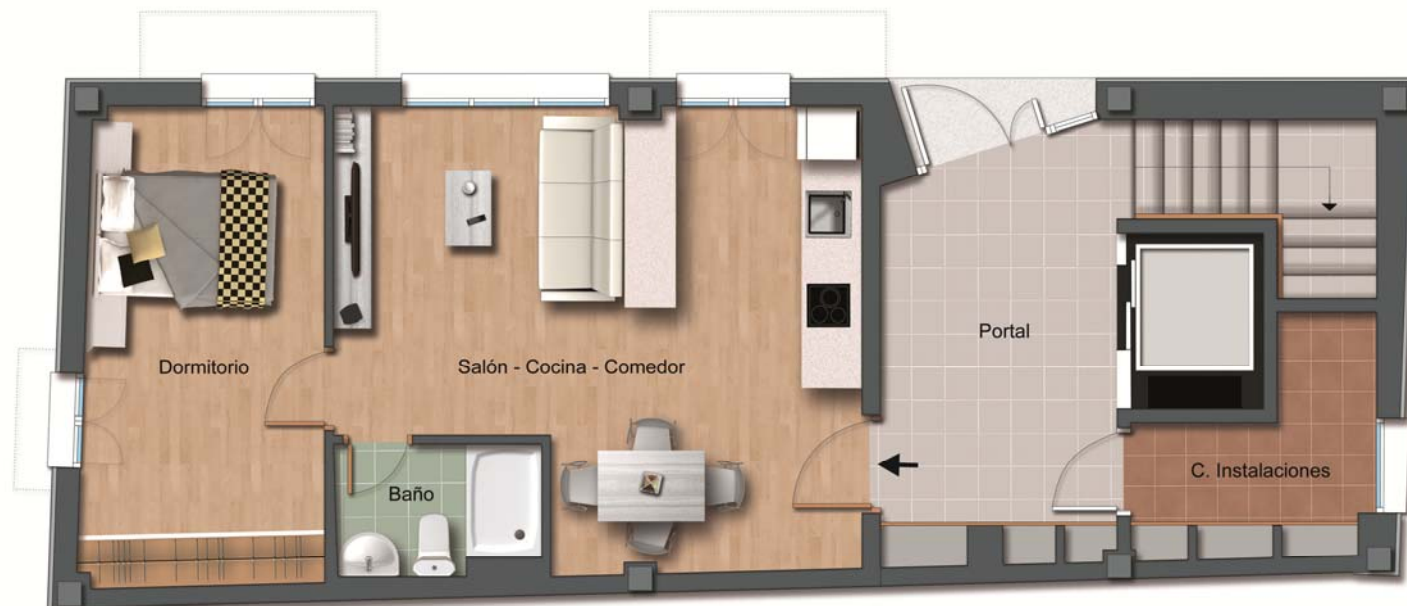
COMERCIALIZA:



PROYECTA:



PLANTA BAJA VIVIENDA B-1D



El presente documento es susceptible de modificaciones por exigencias de los Servicios Técnicos Municipales al encontrarse la licencia de obras en tramitación, por decisiones técnicas durante el transcurso de las obras, y/o por decisiones comerciales; no siendo vinculante en su totalidad desde el punto de vista comercial. El mobiliario representado en el mismo es orientativo en todos los casos y no se incluye en la comercialización de la vivienda. Las superficies y cotas incluidas son aproximadas y responden al Proyecto Básico, pudiendo sufrir variaciones puntuales en el desarrollo del proyecto.

EDIFICIO "EL CAPRICHIO DEL BULEVAR"



VIVIENDA 1-2D

Salon-comedor-cocina	24,00 m ²
Dormitorio 1	10,90 m ²
Dormitorio 2	8,05 m ²
Baño	2,60 m ²
SUPERFICIE UTIL	45,55 m²
SUPERFICIE CONSTRUIDA	57,80 m²
Balcon	0,40 m ²
Tendedero	1,50 m ²
Mirador	1,50 m ²

PROMUEVE:



COMERCIALIZA:



PROYECTA:



PLANTA 1ª VIVIENDA 1-2D



El presente documento es susceptible de modificaciones por exigencias de los Servicios Técnicos Municipales al encontrarse la licencia de obras en tramitación, por decisiones técnicas durante el transcurso de las obras, y/o por decisiones comerciales; no siendo vinculante en su totalidad desde el punto de vista comercial. El mobiliario representado en el mismo es orientativo en todos los casos y no se incluye en la comercialización de la vivienda. Las superficies y cotas incluidas son aproximadas y responden al Proyecto Básico, pudiendo sufrir variaciones puntuales en el desarrollo del proyecto.

EDIFICIO "EL CAPRICO DEL BULEVAR"



VIVIENDA 2-2D

Salon-comedor-cocina	24,00 m ²
Dormitorio 1	10,90 m ²
Dormitorio 2	8,05 m ²
Baño	2,60 m ²
SUPERFICIE UTIL	45,55 m²
SUPERFICIE CONSTRUIDA	57,80 m²
Balcon	0,40 m ²
Tendedero	1,50 m ²
Mirador	1,50 m ²

PROMUEVE:



COMERCIALIZA:



PROYECTA:



PLANTA 2ª VIVIENDA 2-2D



El presente documento es susceptible de modificaciones por exigencias de los Servicios Técnicos Municipales al encontrarse la licencia de obras en tramitación, por decisiones técnicas durante el transcurso de las obras, y/o por decisiones comerciales; no siendo vinculante en su totalidad desde el punto de vista comercial. El mobiliario representado en el mismo es orientativo en todos los casos y no se incluye en la comercialización de la vivienda. Las superficies y cotas incluidas son aproximadas y responden al Proyecto Básico, pudiendo sufrir variaciones puntuales en el desarrollo del proyecto.

EDIFICIO "EL CAPRICO DEL BULEVAR"



VIVIENDA 3-2D

Salon-comedor-cocina	24,00 m ²
Dormitorio 1	10,90 m ²
Dormitorio 2	8,05 m ²
Baño	2,60 m ²
SUPERFICIE UTIL	45,55 m²
SUPERFICIE CONSTRUIDA	57,80 m²
Balcon	0,40 m ²
Tendedero	1,50 m ²
Mirador	1,50 m ²

PROMUEVE:



COMERCIALIZA:



PROYECTA:



PLANTA 3ª VIVIENDA 3-2D



El presente documento es susceptible de modificaciones por exigencias de los Servicios Técnicos Municipales al encontrarse la licencia de obras en tramitación, por decisiones técnicas durante el transcurso de las obras, y/o por decisiones comerciales; no siendo vinculante en su totalidad desde el punto de vista comercial. El mobiliario representado en el mismo es orientativo en todos los casos y no se incluye en la comercialización de la vivienda. Las superficies y cotas incluidas son aproximadas y responden al Proyecto Básico, pudiendo sufrir variaciones puntuales en el desarrollo del proyecto.